



คู่มืออาจารย์ที่ปรึกษา

คณะทันตแพทยศาสตร์

มหาวิทยาลัยมหิดล

ปีการศึกษา 2565

สาสน์จากคณบดี

ระบบอาจารย์ที่ปรึกษาของคณะทันตแพทยศาสตร์ มหาวิทยาลัยมหิดล เป็นระบบของความสมัครใจของคณาจารย์ของคณะฯ ซึ่งจะเห็นได้ว่า มีจำนวนอาจารย์จำนวนมากที่แสดงความสมัครใจ จนกระทั่งในกลุ่มสายรหัส มีอาจารย์ที่ปรึกษามากกว่า 1 ท่าน จะเห็นได้ว่าเหล่าคณาจารย์มีความเมตตาต่อศิษย์ของคณะฯ เป็นอย่างยิ่ง ทั้งๆ ที่หน้าที่ของอาจารย์ที่ปรึกษามีหลายอย่าง ไม่ว่าจะเป็นเรื่องของการให้คำแนะนำ คำปรึกษา แก่ลูกศิษย์ที่ปรึกษา ไม่ว่าจะเป็นเรื่องของการศึกษา ด้านวิชาการ การประกอบอาชีพ การศึกษาต่อ และปัญหาส่วนตัว อีกทั้งต้องแบ่งเวลา เพื่อมาเข้าร่วมกิจกรรมต่างๆ ของลูกศิษย์ที่ปรึกษา ซึ่งหน้าที่ดังกล่าวข้างต้น เป็นสิ่งที่จะเพิ่มความสัมพันธ์ระหว่างอาจารย์และลูกศิษย์ นักศึกษาสามารถมีที่ปรึกษา จะทำให้การแก้ปัญหาต่างๆ เป็นไปได้อย่างรวดเร็ว และมีประสิทธิภาพ แต่อย่างไรก็ตามอาจารย์ที่ปรึกษาคงจะต้องเข้าใจบทบาท หน้าที่ของตนเองในการดูแลลูกศิษย์ที่ปรึกษา ในการจัดทำคู่มือนี้ หวังว่าจะทำให้ท่านเข้าใจในบทบาทหน้าที่ของการเป็นอาจารย์ที่ปรึกษาอย่างมีคุณภาพ

ท้ายนี้ ขอขอบคุณเหล่าคณาจารย์ทุกท่าน ที่สมัครใจมาเป็นอาจารย์ที่ปรึกษาให้แก่ลูกศิษย์ของเรา เพื่อให้ลูกศิษย์ของเราเจริญเติบโต ก้าวหน้า ไปเป็นบุคลากรที่มีคุณภาพ ทำประโยชน์ต่อวิชาชีพและสังคมต่อไป



รศ.ดร.นพ.ทพ.ศิริชัย เกียรติถาวรเจริญ

คณบดีคณะทันตแพทยศาสตร์ มหาวิทยาลัยมหิดล

อาจารย์ที่ปรึกษาประจำสายรหัส 010

“ อาจารย์ที่ปรึกษาเป็นกลไกสำคัญ
ที่ช่วยส่งเสริมลูกศิษย์ให้แสดงศักยภาพเพิ่มขึ้นได้ ”

ผศ. ทพ.บัณฑิต จิระจรรยาเวช

รองคณบดี

อาจารย์ที่ปรึกษาประจำสายรหัส 059



“ การดูแล ให้การสนับสนุน และคำปรึกษา แก่นักศึกษา
มีส่วนสำคัญในการพัฒนานักศึกษาให้ประสบความสำเร็จ ”

รศ. ดร.รัชชพิน เหล่าวานิช ศรีสัจจะลักษณ์

รองคณบดีฝ่ายหลักสูตรก่อนปริญญานานาชาติและเครือข่ายความร่วมมือ

อาจารย์ที่ปรึกษาประจำสายรหัส 007



“ ครู-ศิษย์ ต่างฝ่ายต่างส่ง
พลังใจให้กันเสมอ ”

ผศ.ดร.ทพ.พรพจน์ เพ็ญธารทิพย์

ประธานคณะกรรมการอาจารย์ที่ปรึกษา

อาจารย์ที่ปรึกษาประจำสายรหัส 075 และ 076



“ อาจารย์เป็น “คนสำคัญ” ในวิกฤตของนักศึกษา
แต่อาจารย์ก็เป็น “คนธรรมดา” ที่เหนื่อยล้า และอ่อนแอได้ไม่ต่างกัน ”

ผศ.นพ. สมบูรณ์ หทัยอยู่สุข
จิตแพทย์เด็กและวัยรุ่น
คณะแพทยศาสตร์ศิริราชพยาบาล

ขอเรียนเชิญอาจารย์ที่สนใจ
เข้าร่วม เสนวนาเสริมสร้างพลัง

“ฟ้าหลังฝน เมื่อพ้นโควิด...”
ครูศิษย์ยังผูกพัน”

ในวันที่ 6 กรกฎาคม 2565 เวลา 13.30 - 16.00 น.
ณ ห้องประชุมเทพรัตนทันตภิจลโมสร

โดย ผศ.นพ. สมบูรณ์ หทัยอยู่สุข
ผศ.ดร. สิริริัก ศุภอมรรกุล
อ.ทพญ. เพ็ญพร เหลืองชนะ

ดำเนินการเสวนา โดย ผศ.ดร.ทพ. ขจรเกียรติ เจนบดินทร์

จัดกิจกรรมโดย
คณะกรรมการอาจารย์ที่ปรึกษา

ลงทะเบียนเข้าร่วมงาน
ผ่าน QR Code

SCAN ME

แผนกิจกรรมประจำปีการศึกษา 2565

6 ก.ค. 65 12.00-16.00 น. งานพบปะอาจารย์ที่ปรึกษา

2-3 ส.ค.65 8.30 - 16.30 น. เสริมศักยภาพฯ ก่อน นศ.ชั้นปีที่ 2 เปิดเทอม

พุธ 24 ส.ค.65 13.00-16.00 น. ศิลปะป้องกันตัว นักศึกษาปี 2

พุธ 28 ก.ย.65 13.00-16.30 น. พบอาจารย์ที่ปรึกษา ครั้งที่ 1

พุธ 5 ต.ค.65 13.00-16.30 น. แนะนำแก่นักศึกษา ปี 5-6 ครั้งที่ 1

พุธ 16 พ.ย.65 13.00-16.00 น. แนะนำแก่นักศึกษา ปี 4

พุธ 8 ก.พ.66 13.00-16.00 น. พบอาจารย์ที่ปรึกษา ครั้งที่ 2

พุธ 22 มี.ค.66 13.00-16.00 น. แนะนำแก่นักศึกษา ปี 6 ครั้งที่ 2

ศุกร์ 21 เม.ย.66 8.30 - 16.30 น. ปัจฉินิเทศนักศึกษา และ งานเลี้ยงแสดงความยินดี
บัณฑิตใหม่ (18.00-21.00 น.)

ปี 3 ปิดเทอม

อบรมปฏิบัติธรรม



ระบบอาจารย์ที่ปรึกษา

ระบบอาจารย์ที่ปรึกษาเป็นส่วนหนึ่งที่สำคัญของการจัดการศึกษาระดับอุดมศึกษาเพื่อให้นักศึกษาและชีวิตในช่วงการเป็นนักศึกษามหาวิทยาลัยดำเนินไปได้อย่างเรียบร้อย ดังนั้น คณะทันตแพทยศาสตร์ มหาวิทยาลัยมหิดล จึงจัดอาจารย์ที่ปรึกษาให้กับ นักศึกษาทันตแพทย์ ทุกคน โดยแต่งตั้งอาจารย์ที่สมัครใจเป็นอาจารย์ที่ปรึกษาสำหรับนักศึกษา ที่มีรหัสเลขประจำตัวเดียวกัน ของทุกชั้นปี ตั้งแต่ชั้นปีที่ 1 ถึงชั้นปีที่ 6 เพื่อให้รุ่นพี่ ช่วยเหลือรุ่นน้องอย่างต่อเนื่องภายใต้การดูแลของอาจารย์ที่ปรึกษา โดยอาจารย์ที่ปรึกษาจะพยายามดูแลนักศึกษารหัสเดิมต่อเนื่องไป สำหรับนักศึกษาทันตแพทย์ ชั้นปี 1 อยู่ในความดูแลร่วมกันของอาจารย์ที่ปรึกษาจาก คณะวิทยาศาสตร์ และคณะทันตแพทยศาสตร์

การดำเนินงานของระบบอาจารย์ที่ปรึกษา

คุณสมบัติแต่งตั้งคณะกรรมการอาจารย์ที่ปรึกษานักศึกษา เพื่อดำเนินการเกี่ยวกับระบบอาจารย์ที่ปรึกษาให้บรรลุวัตถุประสงค์ โดยคณะกรรมการอาจารย์ที่ปรึกษามีหน้าที่ ดังนี้

1. ประสานงานให้ความร่วมมือจัดเตรียมข้อมูลและเสนอแนวทางการให้บริการคำปรึกษา แก่อาจารย์ที่ปรึกษา
2. เป็นที่ปรึกษาและให้ข้อมูลแก่ผู้บริหารของคณะเกี่ยวกับปัญหาของนักศึกษา
3. รับฟังความคิดเห็นจากนักศึกษา กรณีที่ไม่สามารถถ่ายทอดปัญหาผ่านทางอาจารย์ที่ปรึกษาประจำตัว
4. สร้างความสัมพันธ์และความเข้าใจอันดีระหว่างนักศึกษา คณาจารย์และสถาบันพัฒนาบุคลิกภาพ และจริยธรรม ของนักศึกษาให้เป็นบุคคลที่สมบูรณ์ทั้งทางด้านวิชาการและวิชาชีพ สติปัญญา สังคม อารมณ์ ร่างกายและจิตใจ
5. ดูแลระบบอาจารย์ที่ปรึกษาให้เกิดประโยชน์และมีประสิทธิภาพ

บทบาทและหน้าที่ของอาจารย์ที่ปรึกษา

อาจารย์ที่ปรึกษามีบทบาทและหน้าที่ ดังนี้

1. ศึกษาหลักสูตร แผนกำหนดการศึกษา ข้อบังคับ ลักษณะวิชาและวิธีการเรียนการสอน รวมทั้ง ระบบการศึกษา และระเบียบข้อบังคับของ มหาวิทยาลัยและคณะทันตแพทยศาสตร์ ที่เกี่ยวข้อง
2. ติดตามผลการเรียน และให้คำแนะนำแก่นักศึกษา ให้สอดคล้องกับลักษณะของนักศึกษา และแผนกำหนดการศึกษา
3. ให้คำแนะนำ ปรึกษาทั้งในด้านวิชาการ การประกอบอาชีพ การศึกษาต่อและปัญหาส่วนตัว รวมทั้งด้านบุคลิกภาพและจริยธรรม
4. รู้จักนักศึกษาในด้านต่างๆ และสร้างความสัมพันธ์ที่ดีกับนักศึกษา
 - 4.1 มีส่วนร่วมในกิจกรรมของนักศึกษา
 - 4.2 จัดเวลาให้นักศึกษาพบ
 - 4.3 ส่งเสริมและให้กำลังใจแก่นักศึกษา
 - 4.4 รักษาสิทธิประโยชน์ของนักศึกษา
5. มีวาระการดำรงตำแหน่ง 1 ปีการศึกษา



หน้าที่ของนักศึกษาต่ออาจารย์ที่ปรึกษา

1. เข้าพบอาจารย์ที่ปรึกษาเมื่อมีปัญหาการเรียนหรือปัญหาส่วนตัวด้านอื่นๆ
2. เข้าพบอาจารย์ที่ปรึกษาตามเวลาที่คณะกรรมการอาจารย์ที่ปรึกษากำหนดไว้
3. รับฟังคำแนะนำตักเตือนของอาจารย์ที่ปรึกษาด้วยความเคารพ

ข้อควรปฏิบัติสำหรับนักศึกษาต่ออาจารย์ที่ปรึกษา

เพื่อให้นักศึกษาได้รับประโยชน์ระบบการมีอาจารย์ที่ปรึกษาอย่างแท้จริงและช่วยให้ อาจารย์ที่ปรึกษาและคณะสามารถแก้ไขปัญหาหรือช่วยเหลือ นักศึกษาได้อย่างทันต่อเหตุการณ์ นักศึกษา ควร ปฏิบัติตน ดังนี้

1. นักศึกษาควรปรึกษาและให้อาจารย์ที่ปรึกษาลงนามในการการลงทะเบียนรายวิชาในแต่ละภาค การศึกษา รวมทั้งการลงทะเบียนเพิ่ม/ลด/ถอน รายวิชานักศึกษา ตามที่ฝ่ายการศึกษากำหนด
2. นักศึกษาต้องเข้าประชุมเพื่อพบอาจารย์ที่ปรึกษา ตามวันและเวลาที่กำหนดทุกครั้ง ทั้งนี้กำหนดการ และสถานที่ที่จะประกาศให้ทราบล่วงหน้า
3. ในกรณีที่นักศึกษามีปัญหาทางด้านการปรับตัว/ด้านการเรียนหรือปัญหาส่วนตัว ให้ติดต่อเข้าพบ อาจารย์ที่ปรึกษาโดยทันที
4. ติดตามอ่านประกาศของคณะว่าด้วยระบบ อาจารย์ที่ปรึกษาและปฏิบัติตนตามประกาศดังกล่าว

ข้อควรปฏิบัติสำหรับนักศึกษากรณีมีปัญหา

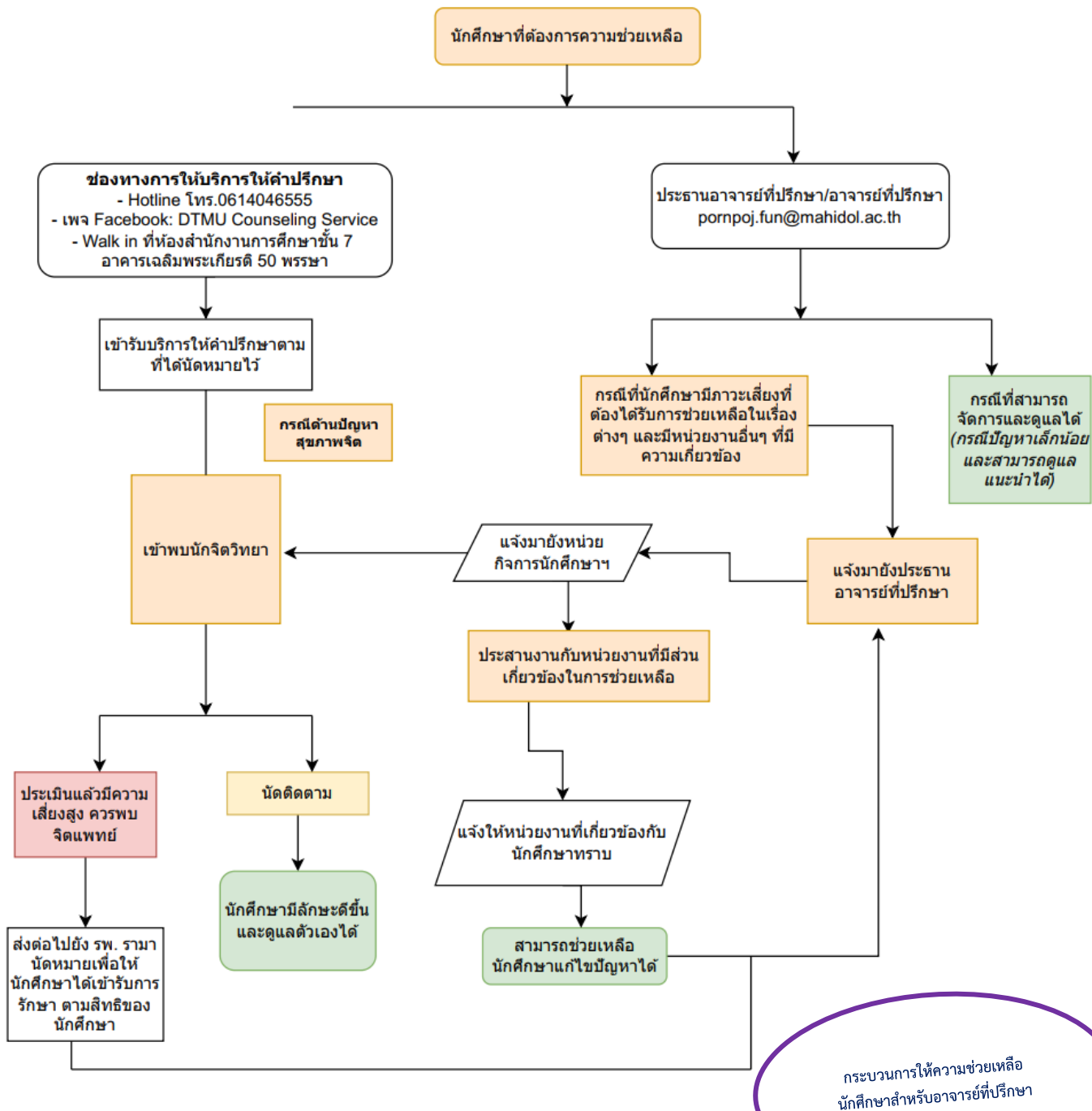
หากนักศึกษามีปัญหา ควรปฏิบัติตนดังนี้

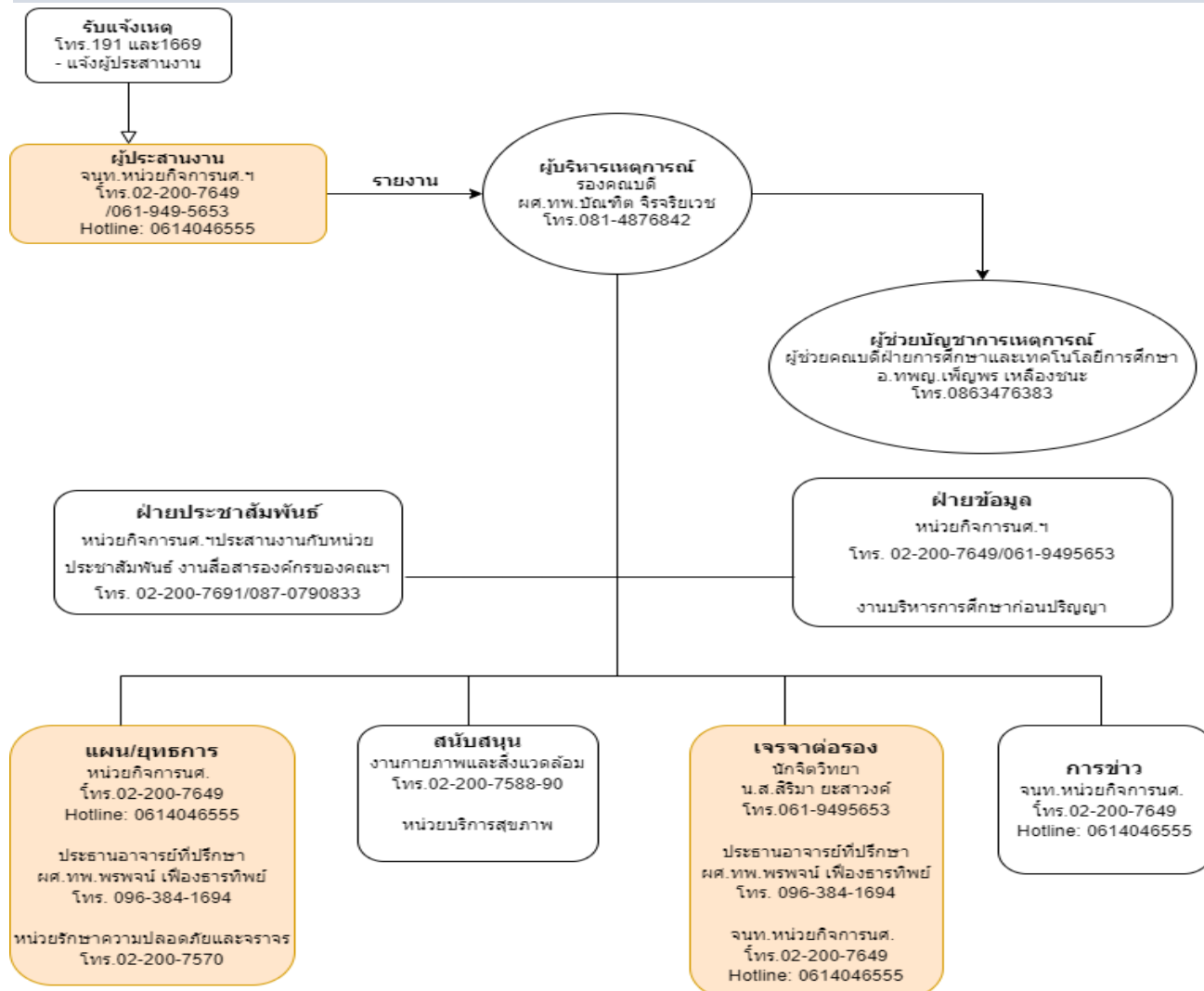
1. อย่าเก็บปัญหาเอาไว้แต่เพียงผู้เดียว ควรเล่าปัญหา ให้ผู้ใกล้ชิดฟัง เช่น บิดา มารดา ผู้ปกครองอาจารย์ที่ปรึกษา หรือ เพื่อน เป็นต้น
2. หากมีปัญหาด้านการเงิน ให้ติดต่อสอบถามข่าว ประกาศเรื่องทุนการศึกษาหรือติดตามจากบอร์ด ประกาศของคณะ หรือขอคำปรึกษาได้ที่งานการศึกษา และงานกิจการนักศึกษา
3. มีปัญหาด้านการเรียนหรือปัญหาอื่นใดสามารถเข้า ขอคำปรึกษาได้จากอาจารย์ที่ปรึกษา อาจารย์ ผู้สอน หรืองานการศึกษาและงานกิจการนักศึกษา
4. ในกรณีต้องการความช่วยเหลือฉุกเฉินอื่นๆ เช่น ปัญหาฉุกเฉินทางการเงินจากสาเหตุผู้ปกครองเสียชีวิต ทุพพลภาพปัญหาฉุกเฉินเหตุไฟไหม้ เป็นต้น ให้นักศึกษาทำหนังสือผ่านรองคณบดีฝ่ายการศึกษา ก่อนปริญญญา เพื่อเสนอคณะและมหาวิทยาลัย เพื่อ พิจารณาให้ความช่วยเหลือ

เมื่อมีปัญหาในด้านการเรียน ด้านส่วนตัว หรือปัญหา อื่นๆ ที่ยังไม่พร้อมที่จะบอกให้บุคคลที่ใกล้ชิด หรือผู้ ที่เกี่ยวข้องได้รับทราบ นักศึกษาสามารถโทรศัพท์ ปรึกษาทาง Hotline 061-4046555 ตลอด 24 ชม.



กระบวนการให้ความช่วยเหลือนักศึกษา สำหรับอาจารย์ที่ปรึกษา





แผนผังโครงสร้าง
การบริหารจัดการ
เหตุภาวะฉุกเฉิน
หรือภาวะอันตราย




เบอร์โทรติดต่อที่สำคัญ

สถาบันการแพทย์ฉุกเฉิน	1669
สถานีตำรวจนครบาล พญาไท	0-2354-6957-60
หน่วยรักษาความปลอดภัยและจราจร	02-200-7570
หน่วยงานศึกษานักศึกษา	061-9495653


โครงการ Student Facilitate Center



เพื่อเป็นศูนย์กลางและช่องทางให้บริการช่วยเหลือดูแลนักศึกษา
สำหรับนักศึกษาที่ต้องการความช่วยเหลือ การให้คำปรึกษา ด้านสุขภาพกาย
สุขภาพใจ ทุนการศึกษา และสวัสดิการในด้านต่างๆ
โดย... หน่วยกิจการนักศึกษาและศิษย์เก่าสัมพันธ์ Student Affairs is your friend.




มหาวิทยาลัยมหิดล
คณะรัตนเทพสตรี




Student Facilitate center

ศูนย์กลางและช่องทางให้บริการช่วยเหลือดูแลนักศึกษา
สำหรับนักศึกษาที่ต้องการความช่วยเหลือ


การให้คำปรึกษา




ด้านสุขภาพกาย



ด้านสุขภาพใจ




ทุนการศึกษา




สวัสดิการในด้านต่างๆ

น้องๆสามารถเข้ามาติดต่อได้ที่
หน่วยกิจการนักศึกษาและศิษย์เก่าสัมพันธ์ ชั้น 7 อาคารเฉลิมพระเกียรติ
โทร. 02-200-7649 / 02-200-7691
หรือหน้าเพจ FB: Facebook : DTMU counseling service
ตามQR code นี้



Student Affairs is your friend.
โดย... หน่วยกิจการนักศึกษาและศิษย์เก่าสัมพันธ์





การดูแลสุขภาพใจของนักศึกษา ของคณะทันตแพทยศาสตร์



1 : Hotline โทร. 061 - 404 - 6555

ติดต่อ นัดหมายเพื่อรับคำปรึกษา รวมถึงกรณีเร่งด่วน



2. ทางหน้าเพจ Facebook : DTMU Student Facilitate Center

สามารถเข้า inbox ส่งข้อความพูดคุยและนัดหมายได้ตลอด



3 : ติดต่อโดยตรงได้ที่ : หน่วยกิจการนักศึกษาและศิษย์เก่าสัมพันธ์
สำนักงานการศึกษาระดับปริญญาตรี ชั้น 7 อาคารเฉลิมพระเกียรติ
50 พรรษา หรือ โทร. 02 - 200 - 7649 เพื่อเข้ารับคำปรึกษา
หรือนัดหมายล่วงหน้า

Mahidol Friends

Mahidol University Counseling Center



ศาลายา



ลงทะเบียนนัดหมาย

<https://bit.ly/MUF-Salaya>



พญาไท



ลงทะเบียนนัดหมาย

<https://bit.ly/MUF-Phayathai>

จ.-ด. : ศูนย์การเรียนรู้รหัส ชั้น 3

fb.com/MahidolFriends

จ. : คณะวิทยาศาสตร์ (SC)

ห้องประชุม RF3 ตึกเคมี (ตึก C) ชั้น 1

อ.-พ. : คณะสาธารณสุขศาสตร์ (PH)

อาคารอรุณ ยามะรัตน์ (ตึก 4) ชั้น 1

พญ.-ด. : คณะเภสัชศาสตร์ (PY)

ห้องให้คำปรึกษา ชั้น 1 อาคารเทพรัตน์



09.00-16.30 น. (ยกเว้นวันหยุดราชการ)



Wall of Sharing

Q : ใช้งานอย่างไร

A : ดาวน์โหลดแอปพลิเคชัน

และลงทะเบียนใช้งานด้วยอีเมลมหาวิทยาลัย

name.sur (3 letters)@student.mahidol.ac.th

Q : วิธีการใช้งาน OCCA

A : <http://bit.ly/2MGS7JM>

Q : การเลือกผู้ให้คำปรึกษา

ในโครงการ "Wall of Sharing"

A : ผู้ให้คำปรึกษา ที่ถูกระบุว่า "ฟรี"

ด้านบนของภาพ จะไม่มีค่าบริการ

Q : แสดงความยินยอมให้ใช้อีเมลมหาวิทยาลัยอย่างไร

A : 1) Log in ที่เว็บไซต์ <https://smartedu.mahidol.ac.th/>

2) เข้าไปที่เมนู "สารสนเทศนักศึกษา" > "ระบบทะเบียนสิทธิรักษา"

3) กด "ยินยอม"

หมายเหตุ : ข้อมูลนี้จะได้รับการยินยอมจากนักศึกษา

จะถูกนำเข้าสู่ระบบ OCCA ทุกวันอังคารถัดไป

สอบถามข้อมูลเพิ่มเติมได้ที่ :

@MahidolFriends

0 2349 4599

* หมายเหตุ : นักศึกษา ม.มหิดล (ระดับปริญญาตรี) ที่ประสงค์รับบริการ โดยไม่เสียค่าใช้จ่าย

ต้องแสดงความยินยอมให้ใช้ข้อมูลในระบบงานมหาวิทยาลัยก่อน

ที่ <https://smartedu.mahidol.ac.th/>



Wall of Sharing



สอบถามข้อมูลเพิ่มเติมได้ที่ Mahidol Friends :

@MahidolFriends 0 2349 4599

* หมายเหตุ : นักศึกษา ม.มหิดล (ระดับปริญญาตรี) ที่ประสงค์รับบริการ โดยไม่เสียค่าใช้จ่าย

ต้องแสดงความยินยอมให้ใช้ข้อมูลในระบบงานมหาวิทยาลัยก่อน

ที่ <https://smartedu.mahidol.ac.th/>

นอกจากนี้คณะฯ ยังมีอาจารย์ที่ปรึกษาอื่นๆอีก 3 ประเภท คือ

1. อาจารย์ที่ปรึกษาสโมสรนักศึกษาทันตแพทย์ ให้คำปรึกษาเกี่ยวกับกิจกรรมนักศึกษาในด้านต่างๆ เช่น ด้านวิชาการ ด้านบำเพ็ญประโยชน์ ด้านศิลปวัฒนธรรม ด้านกีฬา
2. อาจารย์ที่ปรึกษาประจำชั้นปี สโมสรนักศึกษาคณะทันตแพทยศาสตร์ดำเนินการให้นักศึกษาแต่ละชั้นปีเสนอชื่ออาจารย์ 1 ท่าน ขึ้นเป็นอาจารย์ที่ปรึกษาประจำชั้นปี เพื่อเสนอคุณสมบัติแต่งตั้งโดยมีวาระ 1 ปีการศึกษา โดยมีหน้าที่
 - 2.1 ให้คำปรึกษาแนะนำ ดูแลความประพฤติและความเรียบร้อยเกี่ยวกับกิจกรรมโดยรวมของนักศึกษาในชั้นปีนั้นๆ ทั้งนี้ให้การจัดกิจกรรมสอดคล้องไปกับระเบียบข้อบังคับของคณะฯและมหาวิทยาลัย
 - 2.2 เสนอความคิดเห็นในการจัดกิจกรรมของนักศึกษาเพื่อประกอบการพิจารณาของคณะ
 - 2.3 ให้คำปรึกษา ดูแลกรณี ที่เกิดปัญหาในด้านการเรียนและและในการทำกิจกรรมโดยรวมของนักศึกษาทันตแพทย์ชั้นปีนั้นๆ
 - 2.4 ปฏิบัติหน้าที่ตามที่คณะมอบหมาย
3. อาจารย์ที่ปรึกษาชมรมต่างๆ สมาชิกของชมรมจะเลือกอาจารย์ที่ปรึกษาชมรมเพื่อเสนอต่อคณะกรรมการประจำคณะ อาจารย์ที่ปรึกษาชมรมต่างๆ ทำหน้าที่ให้คำปรึกษาและพิจารณาความเห็นชอบต่อการดำเนินงานของชมรมต่างๆ เช่น ชมรมพุทธศาสนา ชมรมค่ายพัฒนาชนบท ชมรมถ่ายภาพ ชมรมดนตรีไทยและชมรมดนตรีสากล เป็นต้น



คณะกรรมการสโมสรนักศึกษาทันตแพทย์ มหาวิทยาลัยมหิดล ปีการศึกษา 2565

นศ.ทพ.พิรทัศน์ พัทธษรนากุล (ออมทรัพย์) หลักสูตรทันตแพทยศาสตรบัณฑิต	นายกสโมสรฯ
นศ.ทพ.สิรินุช พึ่งสติ (เตย) หลักสูตรทันตแพทยศาสตรบัณฑิต	อุปนายกสโมสรฯ คนที่ 1
นศ.ทพ.นภัส วันวิษา (แป้ง) หลักสูตรทันตแพทยศาสตรบัณฑิต	อุปนายกสโมสรฯ คนที่ 2
นศ.ทพ.นภสร เขาวนศรีมานนท์ (โมนา) หลักสูตรทันตแพทยศาสตรบัณฑิต	เลขานุการ
นศ.ทพ.ศุภาพิชญ์ เดชสำราญ (พีช) หลักสูตรทันตแพทยศาสตรบัณฑิต	เหรัญญิก
นศ.ทพ.รัชญา มณธิรัตน์ (เอมี) หลักสูตรทันตแพทยศาสตรบัณฑิต	ประธานฝ่ายกิจการภายใน
นศ.ทพ.วรุณสิริ เพิ่มผลประเสริฐ (ชิน) หลักสูตรทันตแพทยศาสตรบัณฑิต	ประธานฝ่ายกิจการภายนอก
นศ.ทพ.ณิชากรนต์ เทชอัครกุล (ลินนี่) หลักสูตรทันตแพทยศาสตรบัณฑิต (หลักสูตรนานาชาติ)	ประธานฝ่ายวิชาการ
นศ.ทพ.กัมกัญญา หลิว (ก๊ีบ) หลักสูตรทันตแพทยศาสตรบัณฑิต (หลักสูตรนานาชาติ)	ประธานฝ่ายประชาสัมพันธ์
นศ.ทพ.ธนโชติ จิวิศิริตระกูล (ฮิม) หลักสูตรทันตแพทยศาสตรบัณฑิต	ประธานฝ่ายพัสดุ
นศ.ทพ.อรรถนันท ใจเอื้อย (ภูมิจ) หลักสูตรทันตแพทยศาสตรบัณฑิต	ประธานฝ่ายสวัสดิการ
นศ.ทพ.กิตติทัต พจนรุ่งวกุล (เจมส์) หลักสูตรทันตแพทยศาสตรบัณฑิต	ประธานฝ่ายโสตทัศนูปกรณ์
นศ.ทพ.วรวัธ พนมศักดิ์ (แมน) หลักสูตรทันตแพทยศาสตรบัณฑิต	ประธานฝ่ายกิจกรรมชมรม



ติดตามข้อมูลเกี่ยวกับระบบอาจารย์ที่ปรึกษา :
www.dt2.mahidol.ac.th/advisor/



อาจารย์ที่ปรึกษา DENT MU

มหาวิทยาลัยมหิดล

คณะทันตแพทยศาสตร์

Mahidol University

Faculty of Dentistry

Advisor

หน้าหลัก

ลงทะเบียนอาจารย์ที่ปรึกษา

แจ้งรายชื่ออาจารย์ที่ปรึกษา

ระบบการหาอาจารย์ที่ปรึกษา

แสดงสถานะผู้เรียน

เว็บไซต์ที่เกี่ยวข้อง

มหาวิทยาลัยมหิดล

ระบบสารสนเทศสุขภาพ

ภาษาอีสาน

มหาวิทยาลัยราชภัฏ

โรงพยาบาลศิริราช

สมัครหาอาจารย์ที่ปรึกษา

21-25 กุมภาพันธ์ 2565

DTMU-Photo-Quote Challenge



สัปดาห์พบ

อาจารย์ที่

ปรึกษา

ระหว่าง 21-25 กุมภาพันธ์ 2565

เพื่อส่งเสริมความสัมพันธ์ระหว่างอาจารย์ที่ปรึกษาและนักศึกษา

แนะนำตัวและพบปะกับอาจารย์ที่ปรึกษา

• วันพบอาจารย์ที่ปรึกษา วันที่ 21-25 กุมภาพันธ์ 2565

โดย ชม. พท. มหิดลสูงถึง 49 แห่ง

= De(nt)pression =



(กิจกรรม และภารกิจที่ไม่ใช่จิตเวชที่ปรึกษาในคลินิก)

facebook.com/dtmuadviser/

DT DEBATE

อาจารย์ที่ปรึกษา DENT MU

@dtmuadviser - การศึกษา

ส่งข้อความ

สร้างโพสต์

หน้าหลัก

เกี่ยวกับ

รูปภาพ

วิดีโอ

เพิ่มเติม

ใครจะเพราะ? ใครจะเพี้ยน?

งานพบอาจารย์ที่ปรึกษา ครั้งที่ 2 ปีการศึกษา 2560

วันศุกร์ที่ 21 กุมภาพันธ์ 2561 เวลา 12.00-15.30 น.

ณ ห้องประชุมพรหมมณี อาคารเทวสถาน 50 มหรรณ

สอนถาม อาจารย์ที่ปรึกษา DENT MU

"เราอยากเห็นโลกใบนี้"

"ฉันอยากขอคำปรึกษาเรื่องอะไร"

"ฉันต้องทำอะไรในตอนนี้"

"คุณช่วยปรึกษาเรื่องไหน"

เกี่ยวกับ

1. เพื่อหาอาจารย์ที่ปรึกษา คณะทันตแพทยศาสตร์ มหิดล

2. เพื่อหาอาจารย์ที่ปรึกษา คณะทันตแพทยศาสตร์ มหิดล

3. สำหรับนักศึกษาที่สนใจเรียนต่อในระดับปริญญาโท

4. สำหรับนักศึกษาที่สนใจเรียนต่อในระดับปริญญาตรี

5. สำหรับนักศึกษาที่สนใจเรียนต่อในระดับปริญญาโท

6. สำหรับนักศึกษาที่สนใจเรียนต่อในระดับปริญญาตรี

7. สำหรับนักศึกษาที่สนใจเรียนต่อในระดับปริญญาโท

8. สำหรับนักศึกษาที่สนใจเรียนต่อในระดับปริญญาตรี

9. สำหรับนักศึกษาที่สนใจเรียนต่อในระดับปริญญาโท

10. สำหรับนักศึกษาที่สนใจเรียนต่อในระดับปริญญาตรี



เจ้าหน้าที่หน่วยกิจการนักศึกษาและศิษย์เก่าสัมพันธ์

นางสาวเรณู เพ็งเจริญ
 (ญ)
 นักวิชาการศึกษา
 Tel. 7691

นางสาวจุฑารัตน์ ปลื้มกุล
 (ตัก)
 เจ้าหน้าที่บริหารงานทั่วไป
 Tel. 7695

นางสาวสุตาทิพย์ พุ่มรัก
 (นุ๊ก)
 เจ้าหน้าที่บริหารงานทั่วไป
 Tel. 7649

นางสาวสาวิตรี รุ่งแจ้ง
 (นุ้ย)
 เจ้าหน้าที่บริหารงานทั่วไป
 Tel. 7649

นางสาวสิริมา ยะสาวงค์
 (ปุก)
 นักจิตวิทยา
 Tel. 7649

15



คำสั่งคณะทันตแพทยศาสตร์ มหาวิทยาลัยมหิดล

ที่ ๐๐๖๑๙/๒๕๖๕

เรื่อง แต่งตั้งอาจารย์ที่ปรึกษานักศึกษาทันตแพทย์ ชั้นปีที่ ๑ - ๖

ประจำปีการศึกษา ๒๕๖๕

เพื่อให้การดำเนินงานด้านการเรียนการสอนนักศึกษาหลักสูตรทันตแพทยศาสตรบัณฑิต เป็นไปด้วยความเรียบร้อยมีประสิทธิภาพและประสิทธิผล อาศัยอำนาจตามความในมาตรา ๓๗ แห่งพระราชบัญญัติมหาวิทยาลัยมหิดล พ.ศ. ๒๕๕๐ คณะบดีจึงเห็นสมควรดำเนินการแต่งตั้งอาจารย์ที่ปรึกษานักศึกษาทันตแพทย์ชั้นปีที่ ๑ - ๖ ดังรายนามต่อไปนี้

๑.	ศาสตราจารย์ ดร.ทพญ.วรานันท์	บัวจีบ	รหัส ๐๐๑
๒.	อาจารย์ ดร.ทพญ.คุณันยา	พิมลบุตร	รหัส ๐๐๑
๓.	อาจารย์ ดร.ทพ.เดชศักดิ์	นาคะปักชีราช	รหัส ๐๐๒
๔.	ผู้ช่วยศาสตราจารย์ ดร.ทพญ.กนกวรรณ	จรรยาภรพงษ์	รหัส ๐๐๓
๕.	ผู้ช่วยศาสตราจารย์ ดร.นพ.ทพ.ณัฐพงศ์	สิรินทวัฒน์	รหัส ๐๐๔
๖.	อาจารย์ ดร.ทพญ.กานดา	ลีลานราธิวัฒน์	รหัส ๐๐๔
๗.	รองศาสตราจารย์ ดร.ทพญ.สุชยา	ดำรงศรี	รหัส ๐๐๕
๘.	อาจารย์ ดร.ทพญ.ศิวาพร	หอโสภณพงษ์	รหัส ๐๐๕
๙.	อาจารย์ ทพ.ธีรวัฒน์	ทัศนภิรมย์	รหัส ๐๐๖
๑๐.	อาจารย์ ทพ.คณศ	โชติวรรักษ์	รหัส ๐๐๖
๑๑.	รองศาสตราจารย์ ดร.รัชขพิน	ศรีสัจจะลักษณ์	รหัส ๐๐๗
๑๒.	ผู้ช่วยศาสตราจารย์ ดร.มัตสยาพรรณ	พุดลา	รหัส ๐๐๗
๑๓.	ผู้ช่วยศาสตราจารย์ ดร.ทพญ.ศศิภา	ธีรติลก	รหัส ๐๐๘
๑๔.	อาจารย์ ทพ.คมสัน	ลาภาอุทัย	รหัส ๐๐๙
๑๕.	รองศาสตราจารย์ ดร.นพ.ทพ.ศิริชัย	เกียรติถาวรเจริญ	รหัส ๐๑๐
๑๖.	ผู้ช่วยศาสตราจารย์ ทพญ.ปัทมวรรณ	มโนสุทธิ	รหัส ๐๑๐
๑๗.	อาจารย์ ทพ.ชัยพล	ฉวีวรรณากร	รหัส ๐๑๐
๑๘.	อาจารย์ ทพญ.วีริชญา	ยิ้มเจริญ	รหัส ๐๑๑
๑๙.	อาจารย์ ทพญ.สุชกาญจน์	เต็มคำขวัญ	รหัส ๐๑๑
๒๐.	ผู้ช่วยศาสตราจารย์ ดร.ทพญ.ชนิตา	ตันติพจน์	รหัส ๐๑๒
๒๑.	อาจารย์ ดร.ทพญ.ยอดหทัย	สาตราวหะ	รหัส ๐๑๓
๒๒.	รองศาสตราจารย์ ทพญ.กัลยา	ยันต์พิเศษ	รหัส ๐๑๔
๒๓.	อาจารย์ ดร.นพ.ทพ.ชากร	วรกุลพิพัฒน์	รหัส ๐๑๔

ผู้ช่วยศาสตราจารย์ ดร.สิริรัก.../-๒-

๒๔.	ผู้ช่วยศาสตราจารย์ ดร.สิริรัก	ศุภอมรกุล	รหัส ๐๑๕
๒๕.	รองศาสตราจารย์ ทพญ.ภัทรวดี	ลีลาทวิวุฒิ	รหัส ๐๑๖
๒๖.	อาจารย์ ทพญ.จิตรานันท์	แก้วแพรง	รหัส ๐๑๖
๒๗.	รองศาสตราจารย์ ทพ.พิรศุขม์	รอดอนันต์	รหัส ๐๑๗
๒๘.	รองศาสตราจารย์ ดร.ทพ.สุพัฒชัย	บุญประถัมภ์	รหัส ๐๑๗
๒๙.	รองศาสตราจารย์ ทพญ.นิตา	วัฒนทีปะ	รหัส ๐๑๘
๓๐.	อาจารย์ ทพ.ภูวิพัฒน์	พัฒน์ชัยภูวนนท์	รหัส ๐๑๘
๓๑.	อาจารย์ ทพ.ปรีย	แก้วประดับ	รหัส ๐๑๙
๓๒.	อาจารย์ ทพญ.วรุฒดา	เกษมศาสนต์	รหัส ๐๑๙
๓๓.	รองศาสตราจารย์ ดร.ทพญ.ทิพนภา	วิษณวนรัตน์	รหัส ๐๒๐
๓๔.	อาจารย์ ดร.ทพญ.จิรฎีกาล	แก้วเมืองมูล	รหัส ๐๒๑
๓๕.	ผู้ช่วยศาสตราจารย์ ทพ.ทวีพงศ์	อารยะพิศิษฐ์	รหัส ๐๒๒
๓๖.	อาจารย์ ทพ.สิทธิโชค	โอศิริ	รหัส ๐๒๒
๓๗.	รองศาสตราจารย์ ดร.ทพญ.ศิริรักษ์	นครชัย	รหัส ๐๒๓
๓๘.	อาจารย์ ทพญ.ปิ่นรส	ต่อสกุล	รหัส ๐๒๓
๓๙.	ผู้ช่วยศาสตราจารย์ ทพ.ราชัย	จึงสมจิตต์	รหัส ๐๒๔
๔๐.	ผู้ช่วยศาสตราจารย์ ทพญ.นันทินี	นันทวนิชย์ แสงไฟ	รหัส ๐๒๕, ๐๕๒
๔๑.	อาจารย์ ดร.ทพญ.นามรัฐ	ฉัตรไชยยันต์	รหัส ๐๒๖, ๐๘๖
๔๒.	รองศาสตราจารย์ ทพ.ศุภกิจ	เพียรจิตเลิศขจร	รหัส ๐๒๗
๔๓.	อาจารย์ ทพ.ธีรณัฐ	ชัยยะสมุทร	รหัส ๐๒๘
๔๔.	ผู้ช่วยศาสตราจารย์ ดร.ทพ.พิรพงศ์	สันติวงศ์	รหัส ๐๒๙
๔๕.	อาจารย์ ทพ.นันทวิชญ์	นิยมสุจริต	รหัส ๐๓๐
๔๖.	ผู้ช่วยศาสตราจารย์ ทพ.ยุทธศักดิ์	เกรียงเชิดศักดิ์	รหัส ๐๓๑
๔๗.	ผู้ช่วยศาสตราจารย์ ทพ.สมชาติ	เราเจริญพร	รหัส ๐๓๑
๔๘.	ผู้ช่วยศาสตราจารย์ ทพ.ธัช	อิทธิกุล	รหัส ๐๓๒, ๐๔๒
๔๙.	อาจารย์ ดร.ทพญ.ณัฐกานต์	ยอศิริลักษณ์	รหัส ๐๓๒, ๐๔๒
๕๐.	ผู้ช่วยศาสตราจารย์ ดร.ทพ.ประการ	ธนะศรีสีบวงศ์	รหัส ๐๓๒, ๐๔๒
๕๑.	อาจารย์ ทพ.ธนวัฒน์	รวยดี	รหัส ๐๓๒, ๐๔๒
๕๒.	ผู้ช่วยศาสตราจารย์ ดร.สุวรรณ	ขุนทเรือเดช	รหัส ๐๓๓
๕๓.	อาจารย์ ทพญ.พรไพลิน	เกษมคุณ	รหัส ๐๓๓
๕๔.	รองศาสตราจารย์ ดร.ทพญ.ระวีวรรณ	อารยะสันติภาพ	รหัส ๐๓๔
๕๕.	อาจารย์ ทพ.ธีรชัย	โกศลวัฒน์	รหัส ๐๓๔
๕๖.	รองศาสตราจารย์ ดร.ทพญ.พวงวรรณ	ลามธนทรัพย์กุล	รหัส ๐๓๕
๕๗.	รองศาสตราจารย์ ดร.ทพญ.วรางคณา	ชิดช่วงชัย	รหัส ๐๓๖
๕๘.	รองศาสตราจารย์ ดร.ศิริมา	สงวนสิน	รหัส ๐๓๗

๕๙.	ผู้ช่วยศาสตราจารย์ ดร.ทพญ.บุญทริกา	ชินจิตกุลถาวร	รหัส ๐๓๘
๖๐.	อาจารย์ ดร.ทพญ.กรกมล	กริษาภิรมย์	รหัส ๐๓๘
๖๑.	ผู้ช่วยศาสตราจารย์ ดร.พญ.พรเพ็ญ	ตันติวิทยากุล	รหัส ๐๓๙
๖๒.	อาจารย์ ดร.ทพญ.ณิชา	ลักษณิจรัสกุล	รหัส ๐๔๐
๖๓.	อาจารย์ นพ.ทพ.คณิน	อรุณาการ	รหัส ๐๔๑
๖๔.	อาจารย์ ดร.ทพ.ชูเกียรติ	วชิรลาภไพฑูรย์	รหัส ๐๔๓
๖๕.	รองศาสตราจารย์ ดร.ทพ.สมศักดิ์	ไมตรีรัตนกุล	รหัส ๐๔๔
๖๖.	อาจารย์ ทพ.ประณัย	นาคะปักชิน	รหัส ๐๔๔
๖๗.	อาจารย์ ทพญ.นัยนา	บุรณชาติ	รหัส ๐๔๕
๖๘.	ผู้ช่วยศาสตราจารย์ ดร.ทพ.พิภพ	สายแก้ว	รหัส ๐๔๕
๖๙.	อาจารย์ ทพ.พิสิฐ	เจริญวงศ์วัฒนา	รหัส ๐๔๕
๗๐.	ผู้ช่วยศาสตราจารย์ ทพ.สุรกิจ	วิสุทธีวัฒนากร	รหัส ๐๔๖, ๐๘๗
๗๑.	ผู้ช่วยศาสตราจารย์ ทพญ.ธารี	จำปรัตน์	รหัส ๐๔๖, ๐๘๗
๗๒.	อาจารย์ ทพญ.อภิษฎา	จินดาโรจนกุล	รหัส ๐๔๖, ๐๘๗
๗๓.	อาจารย์ ทพ.พูนผล	โควิบูลย์ชัย	รหัส ๐๔๗
๗๔.	อาจารย์ ทพ.ชิตพล	ชัยมานะการ	รหัส ๐๔๘
๗๕.	อาจารย์ ทพ.เทพฤทธิ์	วิศวะวาทีน	รหัส ๐๔๘
๗๖.	ผู้ช่วยศาสตราจารย์ ดร.ทพญ.รชยา	จินตวลากร	รหัส ๐๔๙
๗๗.	ผู้ช่วยศาสตราจารย์ ดร.ทพญ.กัลย์ภัทร	ตันศรีรัตนวงศ์	รหัส ๐๕๐
๗๘.	อาจารย์ ทพญ.พรจิรา	พลอยส่องแสง	รหัส ๐๕๐
๗๙.	อาจารย์ ดร.ทพญ.รักษณันน์	การเวกปัญญาวงศ์	รหัส ๐๕๑
๘๐.	ศาสตราจารย์คลินิก ทพ.นิวัต	อนุวงศ์นุเคราะห์	รหัส ๐๕๓
๘๑.	ผู้ช่วยศาสตราจารย์ ทพ.เวทัส	ศักดิ์เดชยนต์	รหัส ๐๕๓
๘๒.	รองศาสตราจารย์ ดร.ทพญ.สิริบงอร	พิบูลนิม ไชวิฑูรกิจ	รหัส ๐๕๔
๘๓.	ผู้ช่วยศาสตราจารย์ ดร.ทพญ.วรางคณา	จิรรัตนโสภา	รหัส ๐๕๕
๘๔.	ผู้ช่วยศาสตราจารย์ ทพญ.วรรณัน	ประพันธ์ศิลป์	รหัส ๐๕๖
๘๕.	รองศาสตราจารย์ ดร.ทพญ.กนิษฐา	กิสมานมิตร	รหัส ๐๕๗
๘๖.	อาจารย์ ทพ.ภัทร์	ภูเจริญ	รหัส ๐๕๗
๘๗.	รองศาสตราจารย์ ดร.ทพญ.เยาวลักษณ์	เงินวิวัฒน์กุล	รหัส ๐๕๘
๘๘.	อาจารย์ ดร.ทพญ.ปิยดา	แก้วเขียว	รหัส ๐๕๘
๘๙.	อาจารย์ ทพญ.เพ็ญพิชชา	พิทยาพิบูลพงศ์	รหัส ๐๕๘
๙๐.	ผู้ช่วยศาสตราจารย์ ทพ.บัณฑิต	จิรจริยาเวช	รหัส ๐๕๙
๙๑.	อาจารย์ ดร.ทพญ.ประณิธิดา	กมลวานนท์	รหัส ๐๕๙
๙๒.	ผู้ช่วยศาสตราจารย์ ดร.ทพญ.นัจชลี	ศรีมณีกาญจน์	รหัส ๐๖๐
๙๓.	ผู้ช่วยศาสตราจารย์ ดร.นพ.ทพ.บวร	คลองน้อย	รหัส ๐๖๑

๙๔. อาจารย์ ดร.ทพ.มนตรี	รัตน์จันทร์ฉาย	รหัส ๐๖๒
๙๕. รองศาสตราจารย์ ทพ.ยสวิมล	คูผาสุข	รหัส ๐๖๓
๙๖. ผู้ช่วยศาสตราจารย์ ทพญ.กันยวัชร	รัตน์สุวรรณ	รหัส ๐๖๓
๙๗. อาจารย์ ทพญ.ลลิตา	องค์สวัสดิ	รหัส ๐๖๔
๙๘. รองศาสตราจารย์ ดร.หทัยทิพย์	ศรีธนอุดมชัย	รหัส ๐๖๕
๙๙. ผู้ช่วยศาสตราจารย์ รท.ทพ.ชัยชัย	คุณาวีศรุต	รหัส ๐๖๖
๑๐๐. อาจารย์ ทพ.พีร์	โตโพธิ์ไทย	รหัส ๐๖๖
๑๐๑. ผู้ช่วยศาสตราจารย์ ดร.ทพ.ขจรเกียรติ	เจนบดินทร์	รหัส ๐๖๗
๑๐๒. รองศาสตราจารย์ ดร.ทพญ.จิรา	กิติทรัพย์กาญจนา	รหัส ๐๖๘
๑๐๓. รองศาสตราจารย์ ดร.ทพญ.ศรัณญา	ตันเจริญ	รหัส ๐๖๙
๑๐๔. อาจารย์ ทพญ.ปณิดา	ภาวไล	รหัส ๐๗๐
๑๐๕. รองศาสตราจารย์ ทพญ.อภิวันทน	สมุทรศิริ	รหัส ๐๗๑
๑๐๖. ผู้ช่วยศาสตราจารย์ ดร.ทพญ.นฤมล	พันธุ์ประดิษฐ์	รหัส ๐๗๒
๑๐๗. ผู้ช่วยศาสตราจารย์ ทพญ.สุนี	พงศ์โรจน์เผ่า	รหัส ๐๗๓
๑๐๘. รองศาสตราจารย์ ดร.ทพญ.โสภี	ภูมิสวัสดิ์	รหัส ๐๗๔
๑๐๙. ผู้ช่วยศาสตราจารย์ ดร.ทพ.พรพจน์	เฟื่องธารทิพย์	รหัส ๐๗๕, ๐๗๖
๑๑๐. อาจารย์ ดร.ทพญ.อนัญญา	โอภาสวัตรชัย	รหัส ๐๗๕, ๐๗๖
๑๑๑. อาจารย์ ดร.ทพญ.วิชุดัน	สกุลภาพทอง	รหัส ๐๗๕, ๐๗๖
๑๑๒. รองศาสตราจารย์ ดร.ทพญ.จินตนา	ลภีรัตนกุล	รหัส ๐๗๗
๑๑๓. รองศาสตราจารย์ ดร.ทพ.กวิน	สิปยารักษ์	รหัส ๐๗๘
๑๑๔. อาจารย์ ดร.ทพญ.วรัญญา	จันตะดุขย์	รหัส ๐๗๘
๑๑๕. อาจารย์ ดร.ทพญ.สุจิรพรรณ สืบบุก	สังขมณี	รหัส ๐๗๙
๑๑๖. อาจารย์ ดร.ทพญ.วรรณิ	เลิศสุขสวัสดิ์	รหัส ๐๘๐
๑๑๗. อาจารย์ ทพ.ฐานวุฒิ	คงปรีชา	รหัส ๐๘๑
๑๑๘. รองศาสตราจารย์ ดร.ทพ.นครินทร์	กิตกัธ	รหัส ๐๘๒
๑๑๙. ผู้ช่วยศาสตราจารย์ ดร.ทพญ.นิศารัตน์	เรืองสวัสดิ์	รหัส ๐๘๓, ๐๙๔
๑๒๐. อาจารย์ ทพ.ปรเมศร์	อ่อนสร้อย	รหัส ๐๘๓, ๐๙๔
๑๒๑. รองศาสตราจารย์ ดร.ทพ.ชูชัย	อนันต์มานะ	รหัส ๐๘๔, ๐๘๕
๑๒๒. อาจารย์ ทพ.ศวิษฐ์	เย็นประสิทธิ์	รหัส ๐๘๔, ๐๘๕

โดยอาจารย์ที่ปรึกษามีหน้าที่ ดังนี้

๑. ศึกษาหลักสูตร แผนกำหนดการศึกษา ข้อบังคับ ลักษณะวิชาและวิธีการเรียนการสอนรวมทั้งระบบการศึกษา และระเบียบ ข้อบังคับ ประกาศ คำสั่งของมหาวิทยาลัยมหิดล และคำสั่งคณะทันตแพทยศาสตร์ที่เกี่ยวข้อง

๒. ติดตามผลการเรียนและให้คำแนะนำแก่นักศึกษาให้สอดคล้องกับลักษณะของนักศึกษาและแผนกำหนดการศึกษา

๓. เข้าร่วมกิจกรรมงานพบอาจารย์ที่ปรึกษาอย่างน้อย ๑ ครั้ง/ปีการศึกษา
๔. ให้คำแนะนำปรึกษาทั้งในด้านวิชาการ การประกอบอาชีพ การศึกษาต่อและปัญหาส่วนตัว
๕. รู้จักนักศึกษาในด้านต่าง ๆ และสร้างความสัมพันธ์ที่ดีกับนักศึกษา โดย
 - ๕.๑ ส่วนร่วมในกิจกรรมของนักศึกษา
 - ๕.๒ จัดเวลาให้นักศึกษาพบ
 - ๕.๓ ส่งเสริมและให้กำลังใจแก่นักศึกษา
 - ๕.๔ รักษาสิทธิประโยชน์ของนักศึกษา

ในการนี้เพื่อให้ความช่วยเหลือและดูแลการปฏิบัติหน้าที่ของอาจารย์ที่ปรึกษาแต่ละรหัสเป็นไปด้วยความเรียบร้อย จึงขอแต่งตั้งหัวหน้ากลุ่มอาจารย์ที่ปรึกษานักศึกษาทันตแพทย์ ดังรายนามต่อไปนี้

๑. ผู้ช่วยศาสตราจารย์ ดร.สิริรัก ศุภอมรกุล กลุ่ม ก
(ดูแลระบบอาจารย์ที่ปรึกษา รหัส ๐๐๑ - ๐๒๐)
๒. ผู้ช่วยศาสตราจารย์ ทพ.ราชัย จึงสมจิตต์ กลุ่ม ข
(ดูแลระบบอาจารย์ที่ปรึกษา รหัส ๐๒๑ - ๐๔๐)
๓. ผู้ช่วยศาสตราจารย์ ดร.ทพ.พิภพ สายแก้ว กลุ่ม ค
(ดูแลระบบอาจารย์ที่ปรึกษา รหัส ๐๔๑ - ๐๖๐)
๔. ผู้ช่วยศาสตราจารย์ ดร.ทพ.ขจรเกียรติ เจนบดินทร์ กลุ่ม ง
(ดูแลระบบอาจารย์ที่ปรึกษา รหัส ๐๖๑ - ๐๙๔)

ทั้งนี้ มีวาระการดำรงตำแหน่ง ๑ ปีการศึกษา ตั้งแต่บัดนี้เป็นต้นไป

สั่ง ณ วันที่ ๕ กรกฎาคม พ.ศ. ๒๕๖๕



(รองศาสตราจารย์ ดร. นายแพทย์ ทันตแพทย์ศิริชัย เกียรติถาวรเจริญ)

คณบดีคณะทันตแพทยศาสตร์

มหาวิทยาลัยมหิดล



คำสั่งคณะกรรมการแพทยศาสตร์ มหาวิทยาลัยมหิดล

ที่ ๐๖๒๐/๒๕๖๕

เรื่อง แต่งตั้งอาจารย์ที่ปรึกษานักศึกษาทันตแพทย์ (หลักสูตรนานาชาติ) ชั้นปีที่ ๑ - ๖

ประจำปีการศึกษา ๒๕๖๕

เพื่อให้การดำเนินงานด้านการเรียนการสอนนักศึกษาหลักสูตรทันตแพทยศาสตรบัณฑิต (หลักสูตรนานาชาติ) เป็นไปด้วยความเรียบร้อยมีประสิทธิภาพและประสิทธิผล อาศัยอำนาจตามความในมาตรา ๓๗ แห่งพระราชบัญญัติมหาวิทยาลัยมหิดล พ.ศ. ๒๕๕๐ คณะบดีจึงเห็นสมควรดำเนินการแต่งตั้งอาจารย์ที่ปรึกษานักศึกษาทันตแพทย์ (หลักสูตรนานาชาติ) ชั้นปีที่ ๑ - ๖ ดังรายนามต่อไปนี้

๑. ศาสตราจารย์ ดร.ทพญ.วรานันท์	บัวจับ	รหัส ๐๐๑
๒. อาจารย์ ดร.ทพญ.คุณันยา	พิมพ์บุตร	รหัส ๐๐๑
๓. อาจารย์ ดร.ทพ.เดชศักดิ์	นาคะปักชีราช	รหัส ๐๐๒
๔. ผู้ช่วยศาสตราจารย์ ดร.ทพญ.กนกวรรณ	จรรยาพรพงษ์	รหัส ๐๐๓
๕. ผู้ช่วยศาสตราจารย์ ดร.นพ.ทพ.ณัฐพงศ์	สิรินทวัฒน์	รหัส ๐๐๔
๖. อาจารย์ ดร.ทพญ.กานดา	ลีลานราธิวัฒน์	รหัส ๐๐๔
๗. รองศาสตราจารย์ ดร.ทพญ.สุชยา	ดำรงศรี	รหัส ๐๐๕
๘. อาจารย์ ดร.ทพญ.ศิวาพร	หอโสภณพงษ์	รหัส ๐๐๕
๙. อาจารย์ ทพ.ธีรวัฒน์	ทัศนภิรมย์	รหัส ๐๐๖
๑๐. อาจารย์ ทพ.คณศ	โชติวรักษ์	รหัส ๐๐๖
๑๑. รองศาสตราจารย์ ดร.รัชชิน	ศรีสัจจะลักษณ์	รหัส ๐๐๗
๑๒. ผู้ช่วยศาสตราจารย์ ดร.มัตสยาพรรณ	พุดลา	รหัส ๐๐๗
๑๓. ผู้ช่วยศาสตราจารย์ ดร.ทพญ.ศศิภา	ธีรดิลล	รหัส ๐๐๘
๑๔. อาจารย์ ทพ.คมสัน	ลาภาอุทัย	รหัส ๐๐๙
๑๕. รองศาสตราจารย์ ดร.นพ.ทพ.ศิริชัย	เกียรติถาวรเจริญ	รหัส ๐๑๐
๑๖. ผู้ช่วยศาสตราจารย์ ทพญ.ปัทมวรรณ	มโนสุทธิ	รหัส ๐๑๐
๑๗. อาจารย์ ทพ.ชัยพล	ฉวีวรรณการ	รหัส ๐๑๐
๑๘. อาจารย์ ทพญ.วีริชญา	ยิ้มเจริญ	รหัส ๐๑๑
๑๙. อาจารย์ ทพญ.สุภาภรณ์	เต็มคำขวัญ	รหัส ๐๑๑
๒๐. ผู้ช่วยศาสตราจารย์ ดร.ทพญ.ชนิตา	ตันติพจน์	รหัส ๐๑๒
๒๑. อาจารย์ ดร.ทพญ.ยอดหทัย	สาตราวาทะ	รหัส ๐๑๓
๒๒. อาจารย์ ทพญ.วิสาลักษณ์	ปัญญาพัฒนานนท์	รหัส ๐๑๓

๒๓. รองศาสตราจารย์ ทพญ.กัลยา	ยันต์พิเศษ	รหัส ๐๑๔
๒๔. อาจารย์ ดร.นพ.ทพ.ชากร	วรกุลพิพัฒน์	รหัส ๐๑๔
๒๕. ผู้ช่วยศาสตราจารย์ ดร.สิริรัก	ศุภอมรกุล	รหัส ๐๑๕
๒๖. รองศาสตราจารย์ ทพญ.ภัทรวดี	ลีลาทวิวุฒิ	รหัส ๐๑๖
๒๗. อาจารย์ ทพญ.จิตรานันท์	แก้วแพรก	รหัส ๐๑๖
๒๘. รองศาสตราจารย์ ทพ.พีรศุขม์	รอดอนันต์	รหัส ๐๑๗
๒๙. รองศาสตราจารย์ ดร.ทพ.สุพัฒชัย	บุญประถัมภ์	รหัส ๐๑๗
๓๐. รองศาสตราจารย์ ทพญ.นิตา	วัฒนทิปะ	รหัส ๐๑๘
๓๑. อาจารย์ ทพ.ภูวิพัฒน์	พัฒนชัยภูวนนท์	รหัส ๐๑๘
๓๒. อาจารย์ ทพ.ปริญ	แก้วประดับ	รหัส ๐๑๙
๓๓. อาจารย์ ทพญ.วรุตดา	เกษมศาสนดี	รหัส ๐๑๙
๓๔. รองศาสตราจารย์ ดร.ทพญ.ทิพนาถ	วิษณุณรัตน์	รหัส ๐๒๐
๓๕. อาจารย์ ดร.ทพญ.จิรฎติกาล	แก้วเมืองมูล	รหัส ๐๒๑
๓๖. ผู้ช่วยศาสตราจารย์ ทพ.ทวิพงศ์	อารยะพิศิษฐ์	รหัส ๐๒๒
๓๗. อาจารย์ ทพ.สิทธิโชค	โอศิริ	รหัส ๐๒๒
๓๘. รองศาสตราจารย์ ดร.ทพญ.ศิริรักษ์	นครชัย	รหัส ๐๒๓
๓๙. อาจารย์ ทพญ.ปิ่นรส	ต่อสกุล	รหัส ๐๒๓
๔๐. ผู้ช่วยศาสตราจารย์ ทพ.ราชัย	จึงสมจิตต์	รหัส ๐๒๔
๔๑. ผู้ช่วยศาสตราจารย์ ทพญ.นันท์น	นันทวนิชย์ แสงไฟ	รหัส ๐๒๕
๔๒. อาจารย์ ดร.ทพญ.นามรัฐ	ฉัตรไชยยันต์	รหัส ๐๒๖
๔๓. รองศาสตราจารย์ ทพ.ศุภกิจ	เพียรจิตเลิศขจร	รหัส ๐๒๗
๔๔. อาจารย์ ทพ.ธีรณัฐ	ชัยยะสมุทร	รหัส ๐๒๘
๔๕. ผู้ช่วยศาสตราจารย์ ดร.ทพ.พีรพงศ์	สันติวงศ์	รหัส ๐๒๙
๔๖. อาจารย์ ทพ.นันทวิญญ์	นิยมสุจริต	รหัส ๐๓๐
๔๗. ผู้ช่วยศาสตราจารย์ ทพ.ยุทธศักดิ์	เกรียงเชิดศักดิ์	รหัส ๐๓๑
๔๘. ผู้ช่วยศาสตราจารย์ ทพ.สมชาติ	เราเจริญพร	รหัส ๐๓๑
๔๙. ผู้ช่วยศาสตราจารย์ ทพ.ธัช	อิทธิกุล	รหัส ๐๓๒
๕๐. อาจารย์ ดร.ทพญ.ณัฐกานต์	อัคริรักษ์ณ	รหัส ๐๓๒
๕๑. ผู้ช่วยศาสตราจารย์ ดร.ทพ.ประการ	ธนะศรีสีบวงค์	รหัส ๐๓๒
๕๒. อาจารย์ ทพ.ธนวัฒน์	รวยดี	รหัส ๐๓๒
๕๓. ผู้ช่วยศาสตราจารย์ ดร.สุวรรณ	ขุนหรั่งเดช	รหัส ๐๓๓
๕๔. อาจารย์ ทพญ.พรไพลิน	เกษมคุณ	รหัส ๐๓๓
๕๕. รองศาสตราจารย์ ดร.ทพญ.ระวีวรรณ	อารยะสันติภาพ	รหัส ๐๓๔
๕๖. อาจารย์ ทพ.ธีรชัย	โกศลวัฒน์	รหัส ๐๓๔
๕๗. รองศาสตราจารย์ ดร.ทพญ.พวงวรรณ	ลามธนทรัพย์กุล	รหัส ๐๓๕

โดยอาจารย์ที่ปรึกษาดังกล่าว มีหน้าที่ดังต่อไปนี้

๑. ศึกษาหลักสูตร แผนกำหนดการศึกษา ข้อบังคับ ลักษณะวิชาและวิธีการเรียนการสอนรวมทั้งระบบการศึกษา และระเบียบ ข้อบังคับ ประกาศ คำสั่งของมหาวิทยาลัยมหิดล และคำสั่งคณะทันตแพทยศาสตร์ที่เกี่ยวข้อง

๒. ติดตามผลการเรียนและให้คำแนะนำแก่นักศึกษาให้สอดคล้องกับลักษณะของนักศึกษาและแผนกำหนดการศึกษา

๓. เข้าร่วมกิจกรรมงานพบอาจารย์ที่ปรึกษาอย่างน้อย ๑ ครั้ง/ปีการศึกษา

๔. ให้คำแนะนำปรึกษาทั้งในด้านวิชาการ การประกอบอาชีพ การศึกษาต่อและปัญหาส่วนตัว

๕. รู้จักนักศึกษาในด้านต่าง ๆ และสร้างความสัมพันธ์ที่ดีกับนักศึกษา โดย

๕.๑ ส่วนร่วมในกิจกรรมของนักศึกษา

๕.๒ จัดเวลาให้นักศึกษาพบ

๕.๓ ส่งเสริมและให้กำลังใจแก่นักศึกษา

๕.๔ รักษาสิทธิประโยชน์ของนักศึกษา

ทั้งนี้ มีวาระการดำรงตำแหน่ง ๑ ปีการศึกษา ตั้งแต่บัดนี้เป็นต้นไป

สั่ง ณ วันที่ ๘ กรกฎาคม พ.ศ. ๒๕๖๕

(รองศาสตราจารย์ ดร. นายแพทย์ ทันตแพทย์ศิริชัย เกียรติถาวรเจริญ)

คณบดี คณะทันตแพทยศาสตร์

มหาวิทยาลัยมหิดล



คำสั่งคณะกรรมการแพทยศาสตร์ มหาวิทยาลัยมหิดล

ที่ ๐๖๒๑/๒๕๖๕

เรื่อง แต่งตั้งคณะกรรมการอาจารย์ที่ปรึกษา

เพื่อให้การดำเนินงานในระบบอาจารย์ที่ปรึกษานักศึกษา คณะทันตแพทยศาสตร์ ดำเนินไปด้วยดี และมีประสิทธิภาพ อาศัยอำนาจตามความในมาตรา ๓๗ แห่งพระราชบัญญัติมหาวิทยาลัยมหิดล พ.ศ. ๒๕๕๐ คณะบดีจึงเห็นสมควรดำเนินการแต่งตั้งคณะกรรมการอาจารย์ที่ปรึกษานักศึกษา คณะทันตแพทยศาสตร์ ดังนี้

- | | |
|---|---------------------|
| ๑. รองศาสตราจารย์ ดร.นพ.ทพ.ศิริชัย เกียรติถาวรเจริญ | ที่ปรึกษา |
| ๒. รองศาสตราจารย์ ทพญ.อรพินท์ เต็มวิชาวกร | ที่ปรึกษา |
| ๓. ผู้ช่วยศาสตราจารย์ ทพ.บัณฑิต จิระจิรายเวช | ที่ปรึกษา |
| ๔. รองศาสตราจารย์ ดร.รัชพิน ศรีสัจจะลักษณ์ | ที่ปรึกษา |
| ๕. ผู้ช่วยศาสตราจารย์ ดร.ทพ.พรพจน์ เพ็ญธารทิพย์ | ประธานกรรมการ |
| ๖. ผู้ช่วยศาสตราจารย์ ทพ.ธัช อิทธิกุล | รองประธานกรรมการ |
| ๗. ผู้ช่วยศาสตราจารย์ ดร.ทพ.ขจรเกียรติ เจนบดินทร์ | กรรมการ |
| ๘. อาจารย์ ทพ.คมสัน ลาภาอูตย์ | กรรมการ |
| ๙. ผู้ช่วยศาสตราจารย์ ทพ.ราชัย จิงสมจิตต์ | กรรมการ |
| ๑๐. อาจารย์ ดร.ทพญ.วรรณิ เลิศสุขสวัสดิ์ | กรรมการ |
| ๑๑. ผู้ช่วยศาสตราจารย์ ดร.ทพ.พิภพ สายแก้ว | กรรมการ |
| ๑๒. ผู้ช่วยศาสตราจารย์ ดร.สิริรัก ศุภอมรกุล | กรรมการ |
| ๑๓. อาจารย์ ทพญ.เพ็ญพร เหลืองชนะ | กรรมการ |
| ๑๔. อาจารย์ ทพญ.สุภาภรณ์ เต็มคำขวัญ | กรรมการ |
| ๑๕. กรรมการจากตัวแทนนักศึกษาทันตแพทย์ ชั้นปีที่ ๒-๖ | กรรมการ |
| หลักสูตรทันตแพทยศาสตรบัณฑิต | |
| ๑๖. กรรมการจากตัวแทนนักศึกษาทันตแพทย์ ชั้นปีที่ ๒-๖ | กรรมการ |
| หลักสูตรทันตแพทยศาสตรบัณฑิต (หลักสูตรนานาชาติ) | |
| ๑๗. นายกสโมสรนักศึกษา | กรรมการ |
| ๑๘. อาจารย์ ทพ.คณศ โขติวรักษ์ | กรรมการและเลขานุการ |

โดยคณะกรรมการ.../-๒-

โดยคณะกรรมการดังกล่าวมีหน้าที่ และวาระดังต่อไปนี้

๑. รวบรวมข้อมูล และจัดเตรียมเครื่องมือที่ใช้ในการให้คำแนะนำและปรึกษาแก่อาจารย์ที่
ปรึกษา
๒. เสริมสร้างความสัมพันธ์อันดีระหว่างอาจารย์ที่ปรึกษา และนักศึกษา
๓. ประสานงานให้ความร่วมมือ และช่วยแก้ปัญหาให้อาจารย์ที่ปรึกษา
๔. ประเมินผลการดำเนินงานของอาจารย์ที่ปรึกษา
๕. ปรับปรุง แก้ไข ระบบอาจารย์ที่ปรึกษาให้เหมาะสมและมีประสิทธิภาพยิ่งขึ้น
๖. เป็นที่ปรึกษาผู้บริหารของคณะฯ ที่เกี่ยวกับปัญหาของนักศึกษา การบริการและการจัด
กิจกรรมให้นักศึกษา
๗. ให้ความร่วมมือในการประกันคุณภาพการศึกษา

ทั้งนี้ ให้มีวาระการดำรงตำแหน่งตามวาระคนบติ ตั้งแต่บัดนี้เป็นต้นไป

สั่ง ณ วันที่ ๘ กรกฎาคม พ.ศ. ๒๕๖๕



(รองศาสตราจารย์ ดร. นายแพทย์ ทนตแพทย์ศิริชัย เกียรติถาวรเจริญ)

คณบดีคณะทันตแพทยศาสตร์

มหาวิทยาลัยมหิดล

